

Vielle-
Saint-Girons

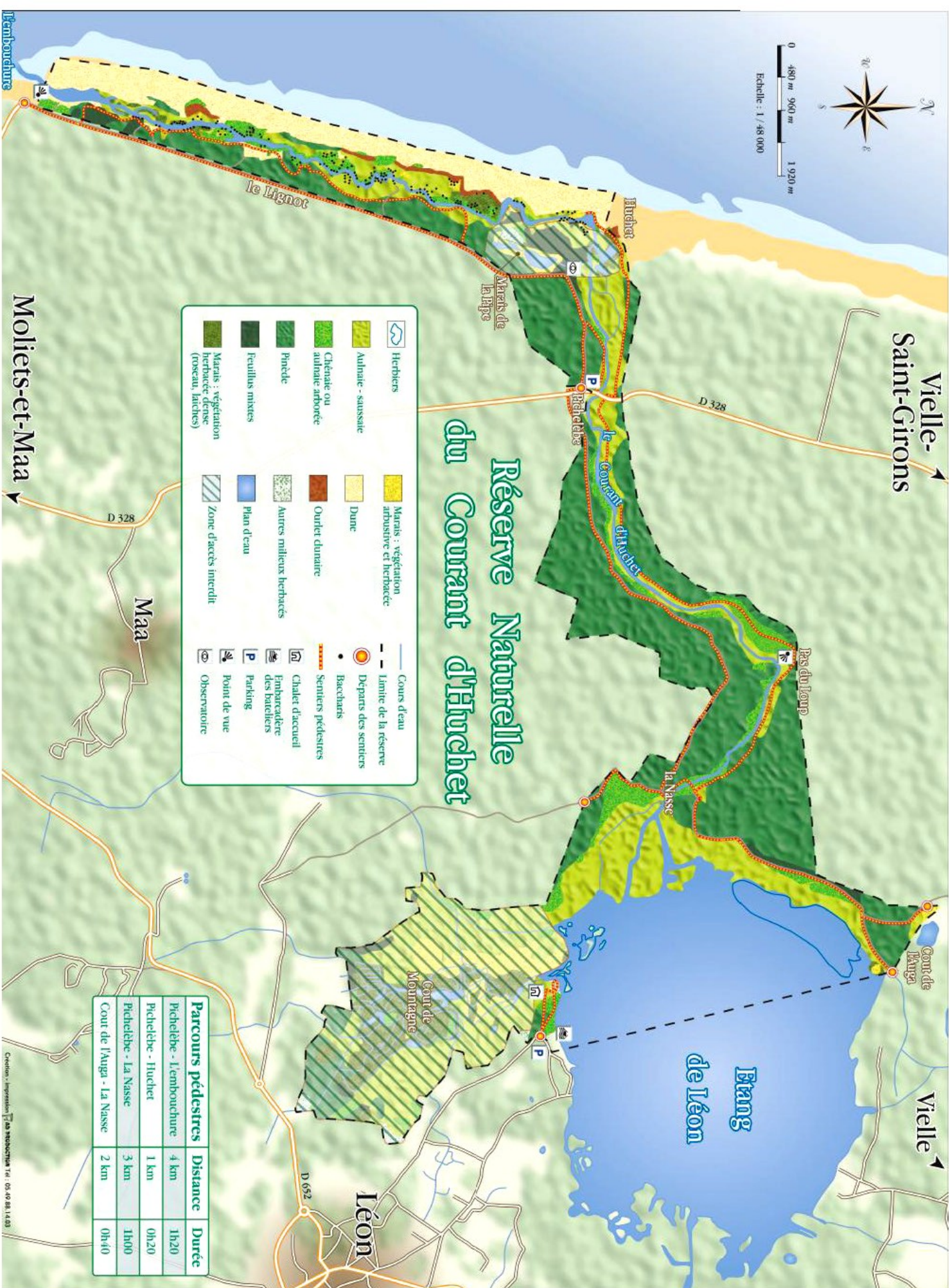


0 480 m 960 m 1 920 m
Echelle : 1 / 48 000

Réserve Naturelle du Courant d'Huchet

	Herbiers		Marais : végétation arborescente et herbacée		Cours d'eau
	Aulnaie - saussaie		Dune		Limite de la réserve
	Chêne ou aulnaie arborée		Ourlet dunaire		Départs des sentiers
	Pinède		Autres milieux herbacés		Baccharis
	Feuillus mixtes		Plan d'eau		Sentiers pédestres
	Marais : végétation herbacée dense (roseau, juncus)		Zone d'accès interdit		Chalet d'accueil
					Embarcadère des bateliers
					Parking
					Point de vue
					Observatoire

Parcours pédestres	Distance	Durée
Pichelèbe - L'embouchure	4 km	1h20
Pichelèbe - Huchet	1 km	0h20
Pichelèbe - La Nasse	3 km	1h00
Cout de l'Auga - La Nasse	2 km	0h40



Mollets-et-Maa

LÉON (40550)

La Réserve Naturelle du Courant d'HUCHET

Les itinéraires de promenades traversent la partie forestière de la réserve et permettent de découvrir une bonne partie du site.



- ⇒ Par un sentier en boucle reliant le pont de Pichelèbe au barrage de la Nasse, de part et d'autre du courant d'Huchet. La partie nord-est du sentier se prolonge par un sentier permettant de rejoindre les zones aménagées du bord de l'étang vers Vielle-Saint-Girons;
- ⇒ Depuis le pont de Pichelèbe jusqu'à Huchet Plage ;
- ⇒ Depuis le pont de Pichelèbe jusqu'au marais de la Pipe, avec possibilité de prolongement jusqu'à l'embouchure du courant d'Huchet, au lieu-dit Deléon, par le sentier forestier dit du Lignot, et inversement.
- ⇒ Suivez ensuite les flèches gravées du logo vert des réserves naturelles.
- ⇒ Restez sur les sentiers pour ne pas dégrader la végétation et le sol.
- ⇒ Situé à l'extrême nord du Lignot, vous trouverez un observatoire sur le rebord de la dune qui surplombe le marais de la Pipe. Installée dans un bois de pins, ce mirador permet l'observation des oiseaux fréquentant la zone humide, notamment au niveau de la partie continuellement en eau. Il est de libre accès au public.

